



NETZE

Digitale Bürgerinformation

PFA 3.2a: Du Schlenk – Du Hbf

14. Nov 2022

Hinweis Bürger-Info-Termin | Start: 17:00 Uhr



Ton anschalten! Im Bild auf Lautsprecher-Symbol klicken.
Der Livestream startet immer ohne Ton.

- **Beim Chat anmelden** - rechts oder unter diesem Fenster.
Im Chat Ihre Fragen eingeben und Hinweise anderer lesen.
 - Sehen Sie statt des Chat-Textes drei Punkte auf grauem Grund, laden Sie die Seite neu (meist Taste F5 drücken).
 - Sie hören nichts? Kontrollieren Sie die Einstellungen ihres Rechners.
Oder nutzen Sie ein Handy.
 - Bitte nutzen Sie aktuelle Internet-Browser. Möglichst **Chrome** verwenden.
 - Unten auf dieser Seite finden Sie:
Hilfe | So nutzen Sie diese Seite
Kontakt aufnehmen
-

- 1. Übersicht: Das RRX-Projekt** **5**
2. Stand der Planung 11
3. Planung des PFA 3.2a (Du Schlenk – Du Hbf) 16

Warum muss für den RRX das Netz ausgebaut werden?



Heutige Situation

- Platzkapazitäten in Regionalzügen sind trotz mehr Kapazitäten in neuen Fahrzeugen ausgeschöpft
- Infrastruktur bereits ausgelastet und anfällig für Verspätungen
- Mobilitätsbedürfnis steigt weiter



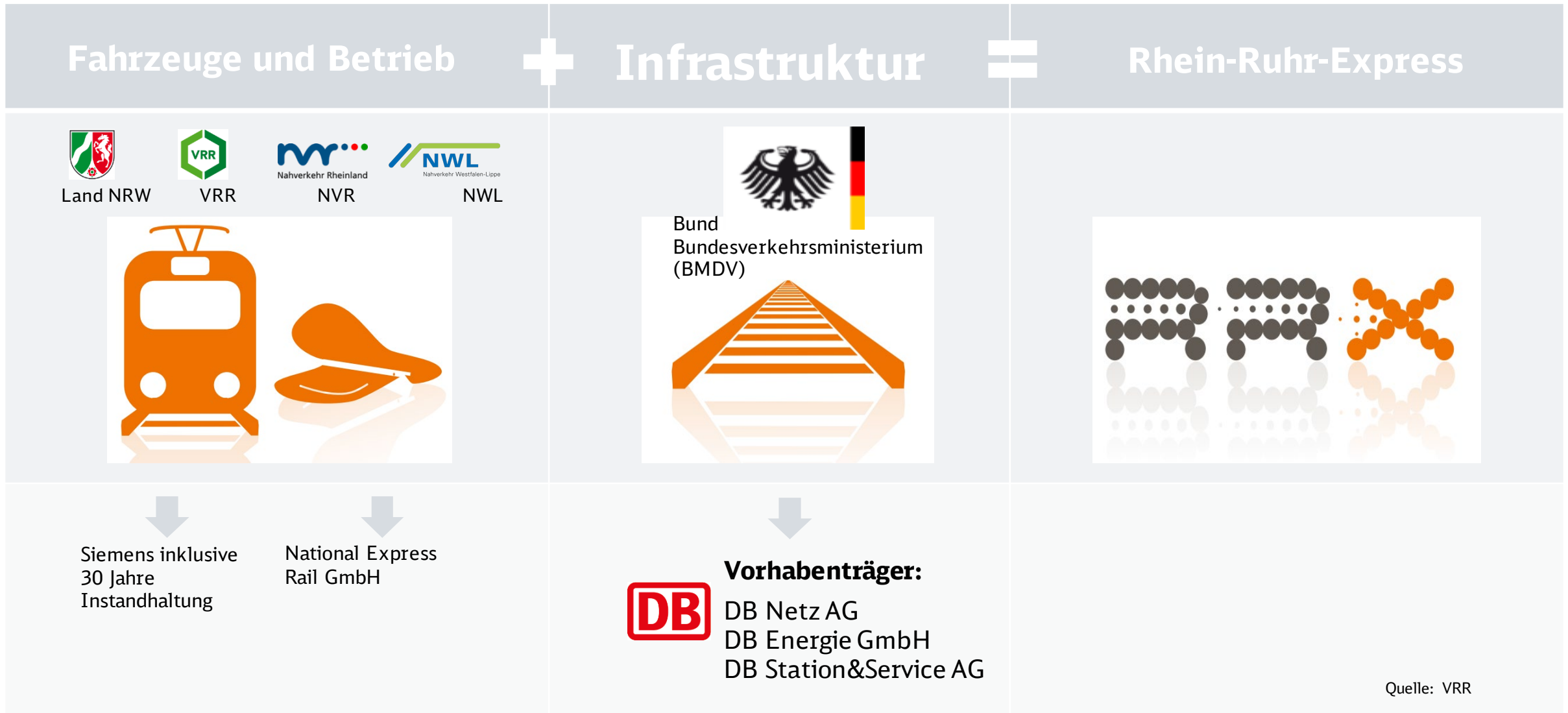
Ziele des RRX Ausbaus

- 15-Minuten-Takt auf der Kernstrecke Köln-Dortmund
- Bau einer leistungsfähigeren und modernen Infrastruktur für den gesamten Schienenpersonenverkehr
- Deutlich verbessertes Verkehrsangebot



(1) Quelle: NVR_Smilla Dankert

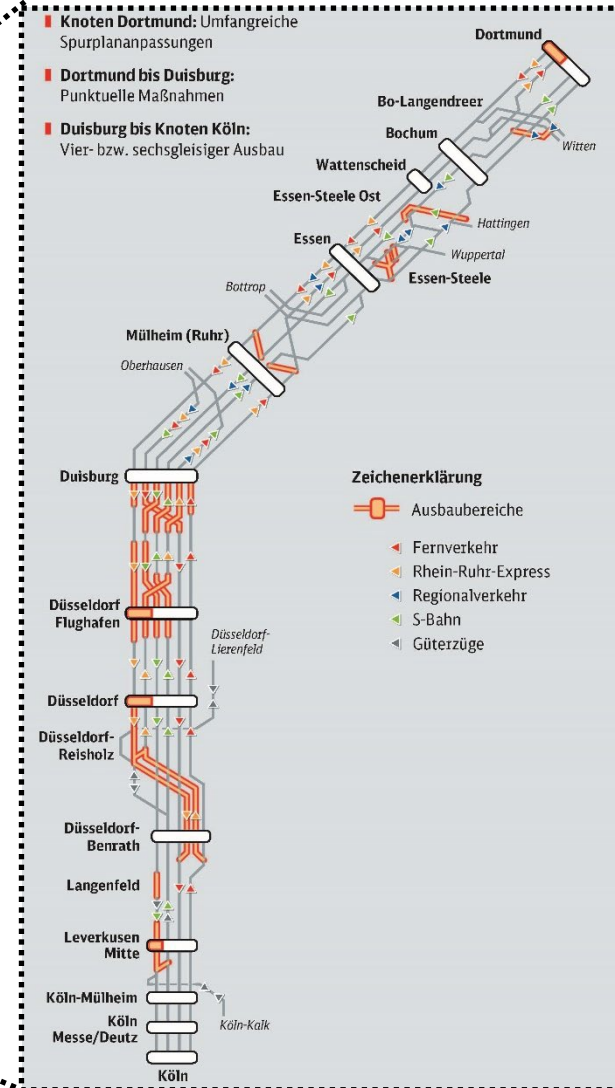
Wie wird RRX realisiert?



RRX Streckennetz: Außenäste und Kernstrecke.

Die RRX-Kernstrecke verläuft zwischen Köln und Dortmund.

Die Außenäste erstrecken sich bis an die Grenzen Nordrhein-Westfalens und teilweise darüber hinaus.

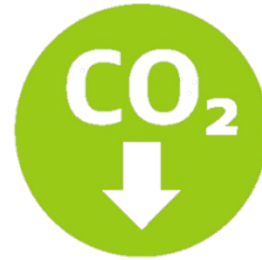


Welche Vorteile bringt RRX?

**Neue Bahnsteige,
keine Stufen!**



**Mehr Züge,
weniger Autos!**



**Mehr Züge,
mehr Sitzplätze!**



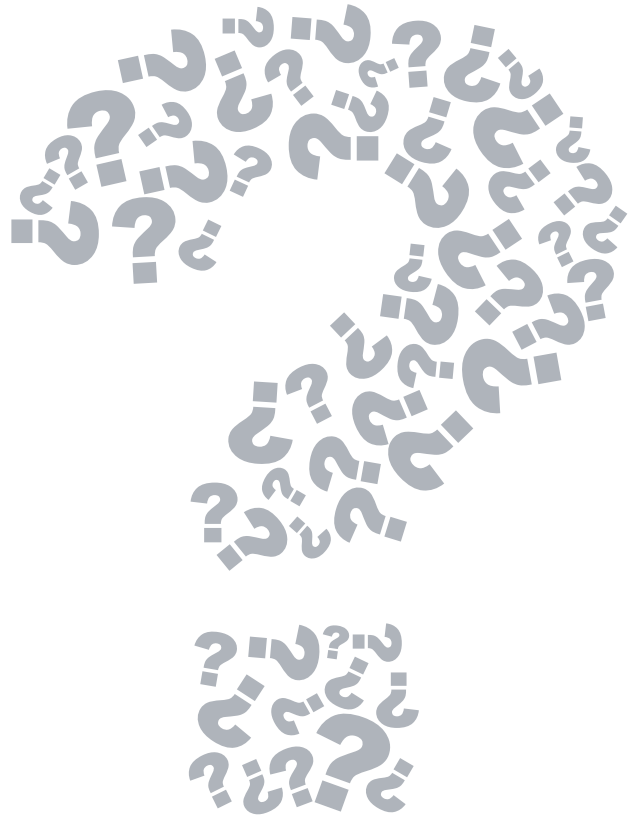
**Mehr Schienen,
mehr Verlässlichkeit!**



**Mehr Schallschutz,
weniger Lärm!**



Haben Sie Fragen zum RRX-Projekt allgemein?

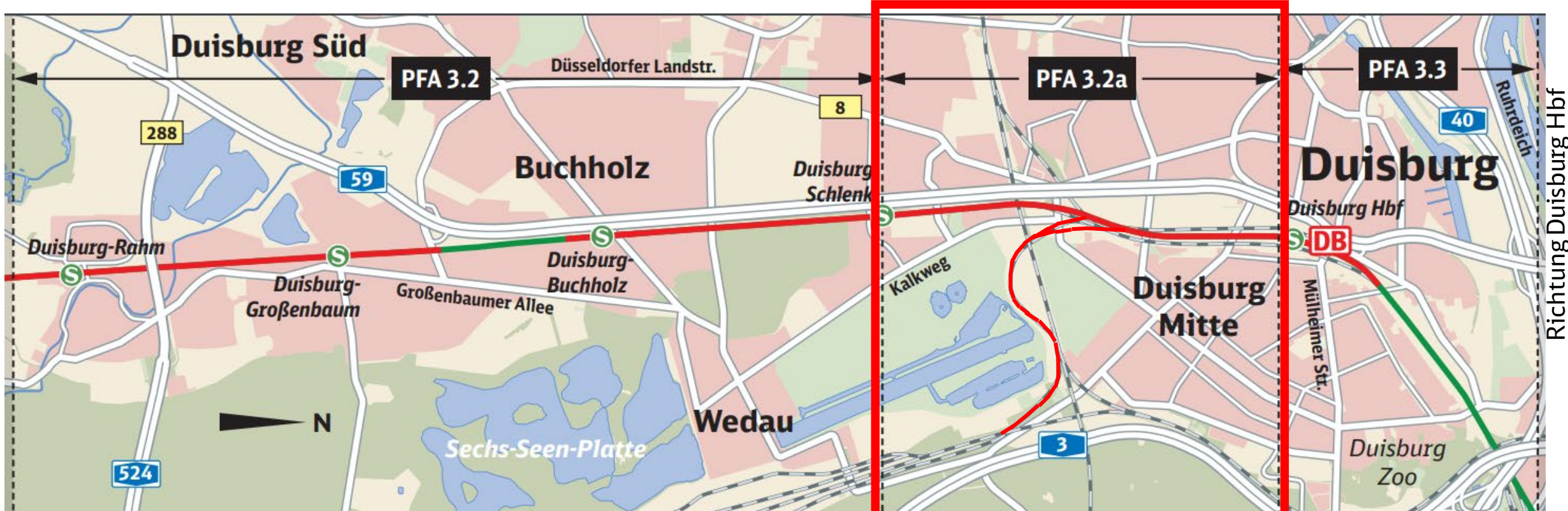


Bitte stellen Sie jetzt gern Ihre Fragen zum RRX-Projekt allgemein.

Fragen zum Abschnitt Duisburg beantworten wir nach dem jeweiligen Abschnitt der Präsentation.

1. Übersicht: Das RRX-Projekt 5
- 2. Stand der Planung 11**
3. Planung des PFA 3.2a (Du Schlenk – Du Hbf) 16

Streckenkarte Duisburg



PFA 3.2

Düsseldorf-Angermund
bis Duisburg Schlenk
km 53,40 – 60,10

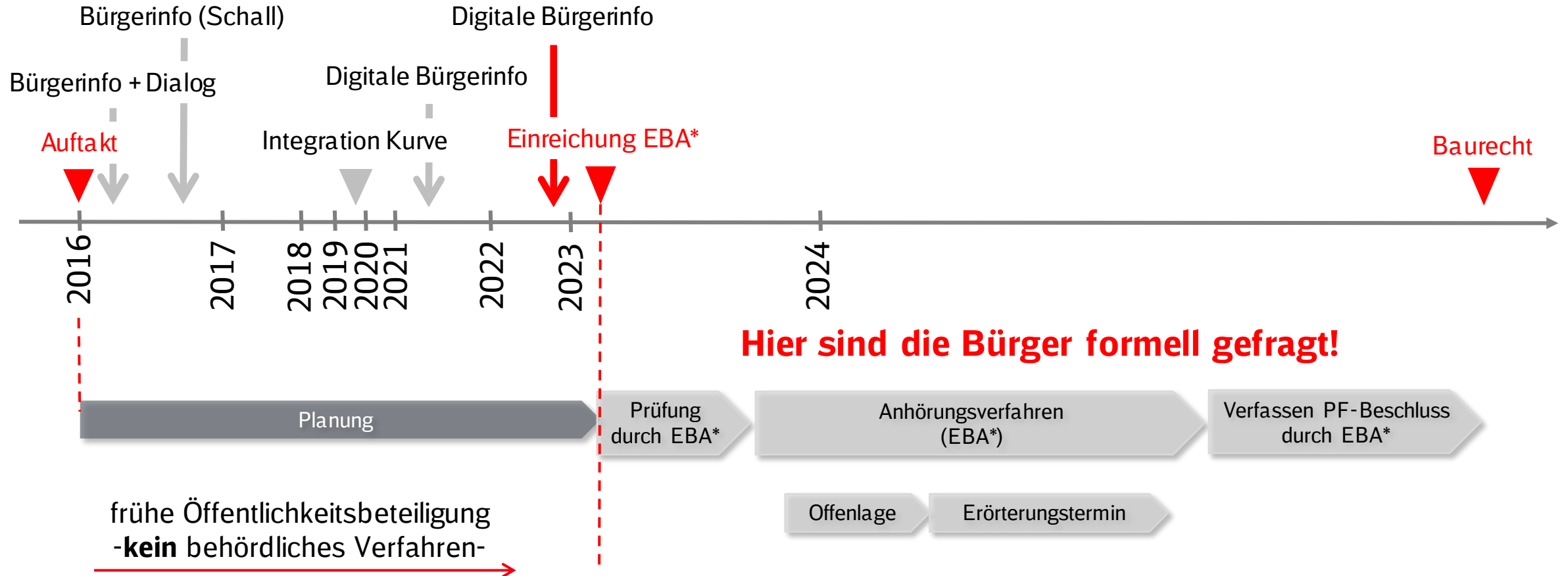
PFA 3.2a

Duisburg Schlenk
bis Duisburg Hbf
km 60,10 – 63,10

PFA 3.3

Duisburg Hbf
bis Mülheim
km 63,10 – 66,20

Stand Planfeststellungsverfahren





Neubau/bauliche Erweiterung

- Beim Neubau oder einer baulichen Erweiterung einer Strecke greift das Bundesimmissionsschutzgesetz
- Anwohnende haben Anspruch auf Einhaltung der für ihr Gebiet gültigen Grenzwerte z.B. 49 Dezibel nachts im Wohngebiet



Schallschutzgutachten

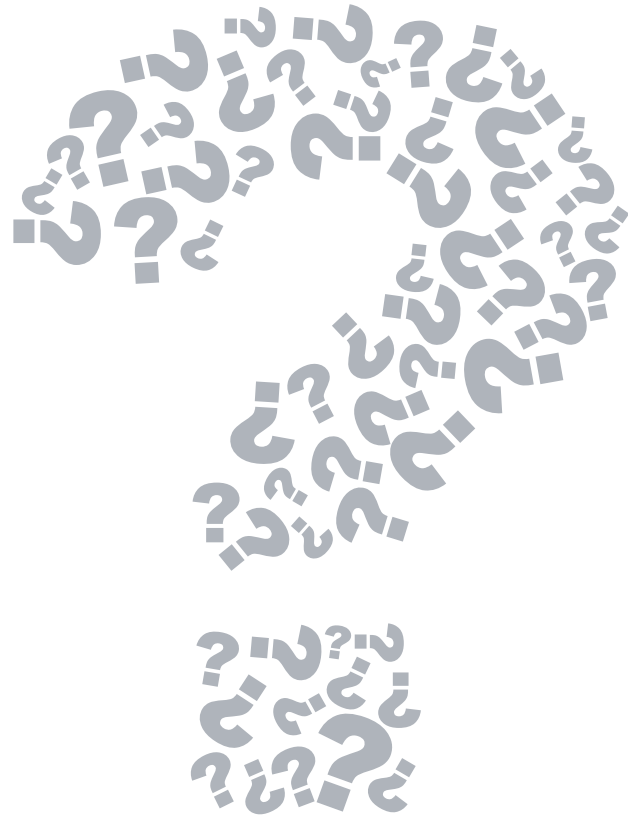
- Im Rahmen der Planungen werden in Gutachten die aktuellen und die zukünftigen Werte pro Fassade errechnet und Empfehlungen zu Schutzmaßnahmen abgegeben
- Aktive Maßnahmen (Schallschutzwände, BüG (Besonders überwachtes Gleis)) haben Vorrang vor passiven (Maßnahmen am Haus)
- Final entscheidet das Eisenbahn-Bundesamt über die Maßnahmen



Geplante Maßnahmen

- Die geplanten aktiven Maßnahmen, Schallschutzmaßnahmen stellen wir mit den Planungen auf den folgenden Folien vor
- Es wird für die Anwohnenden deutlich leiser!
- Detailinfos zu Ihrem Grundstück können gerne bei uns angefragt werden (rrx@deutschebahn.com)

Haben Sie Fragen zum bisherigen Planungsstand?



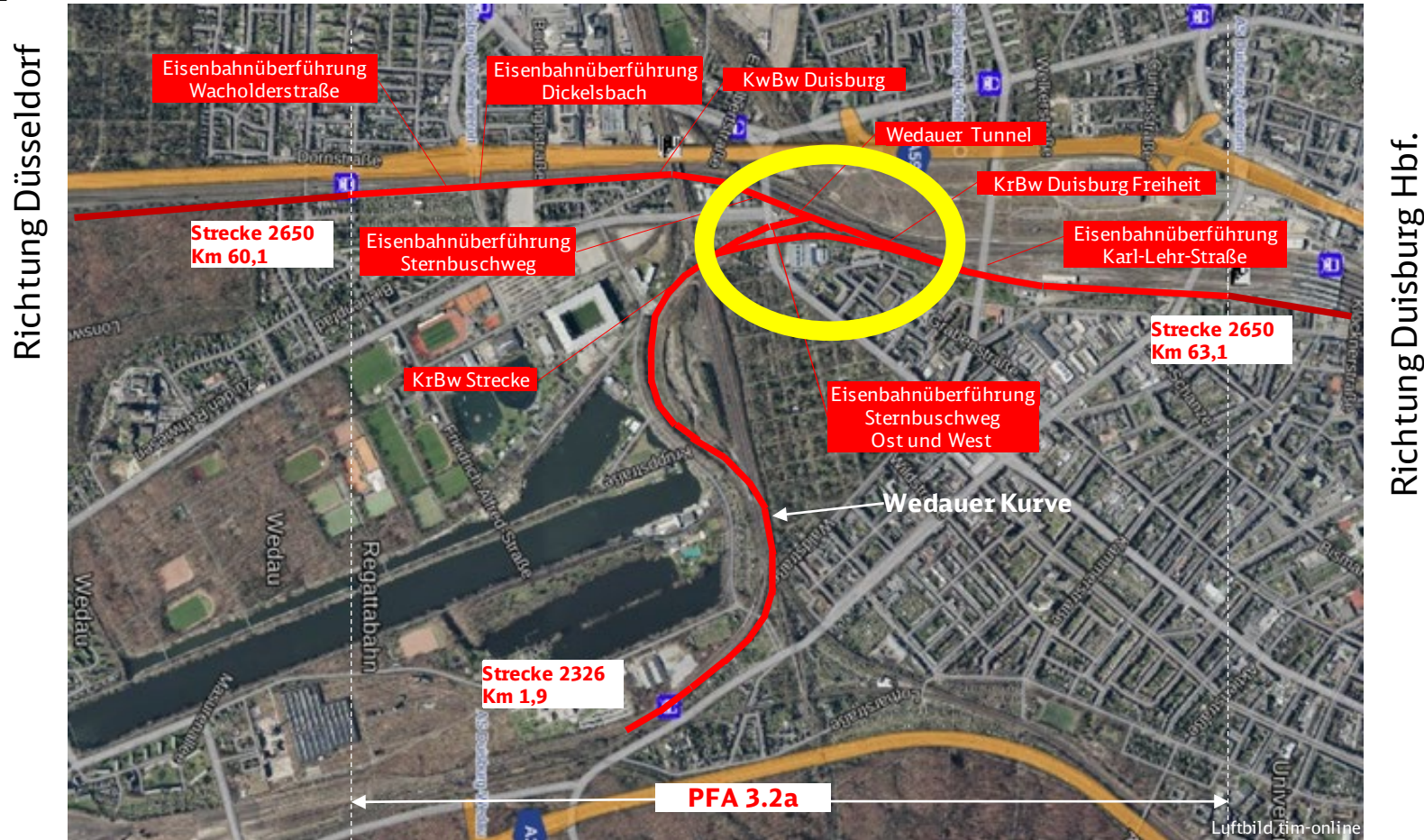
Bitte stellen Sie Ihre Fragen jetzt im Chat.

Wir beantworten Ihre Fragen, soweit es möglich ist, sofort.

1. Übersicht: Das RRX-Projekt 5
2. Stand der Planung 11
- 3. Planung des PFA 3.2a (Du Schlenk – Du Hbf) 16**

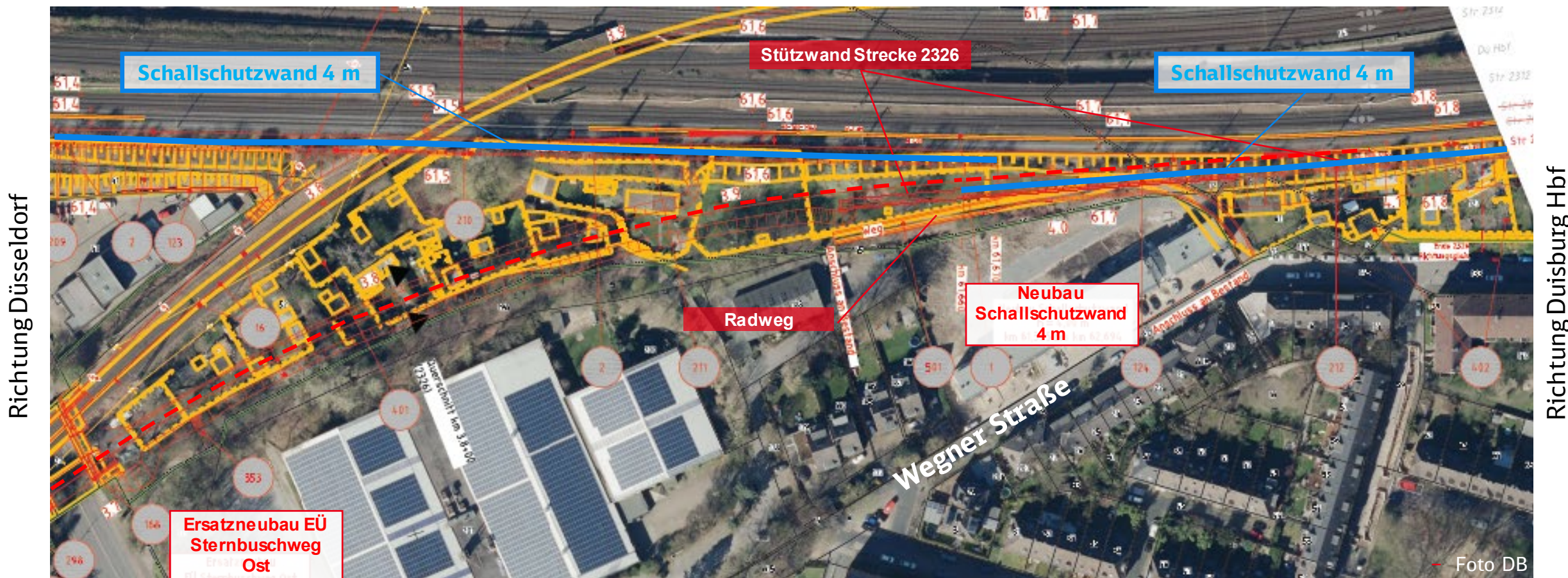
Kurve Wedau ermöglicht Umleitung über Güterzugstrecke

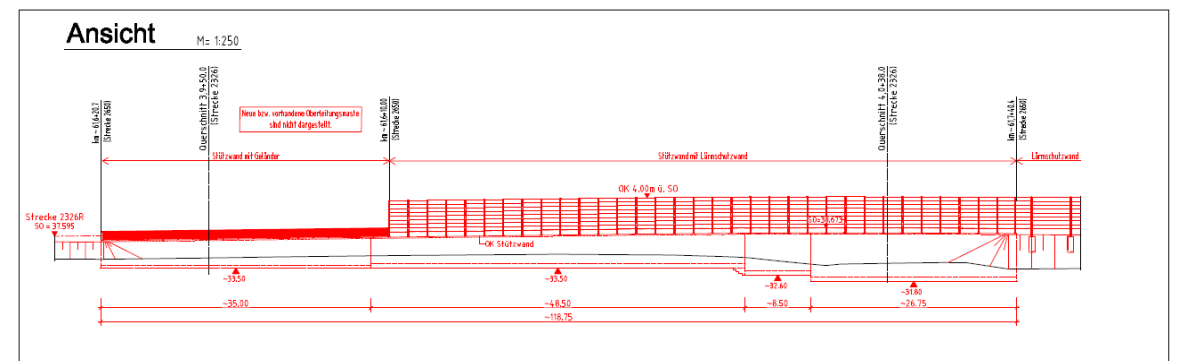
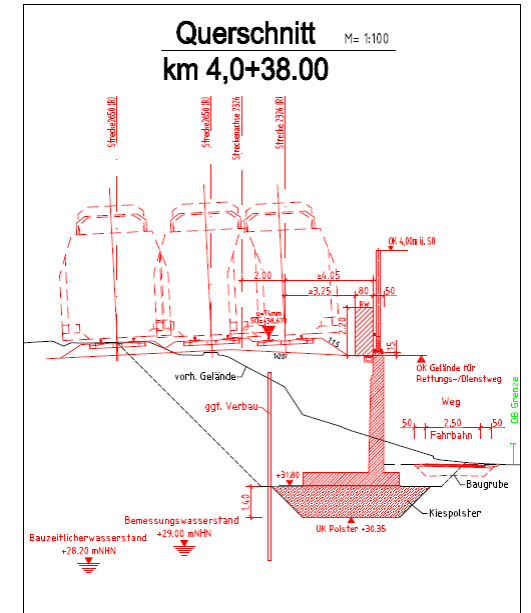
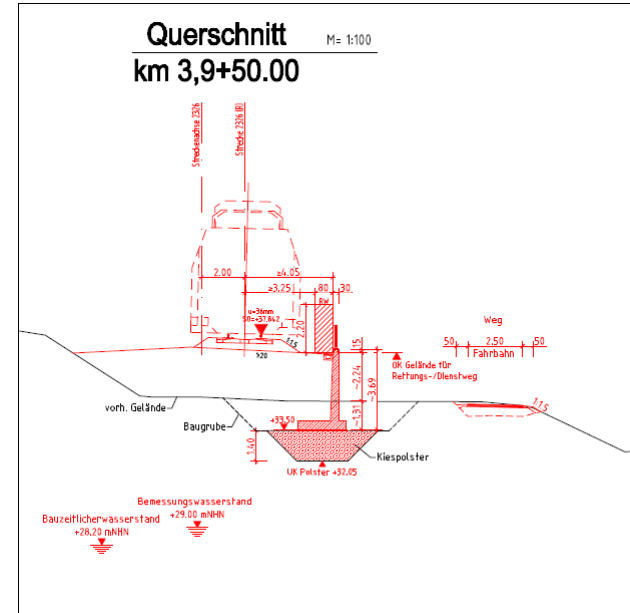
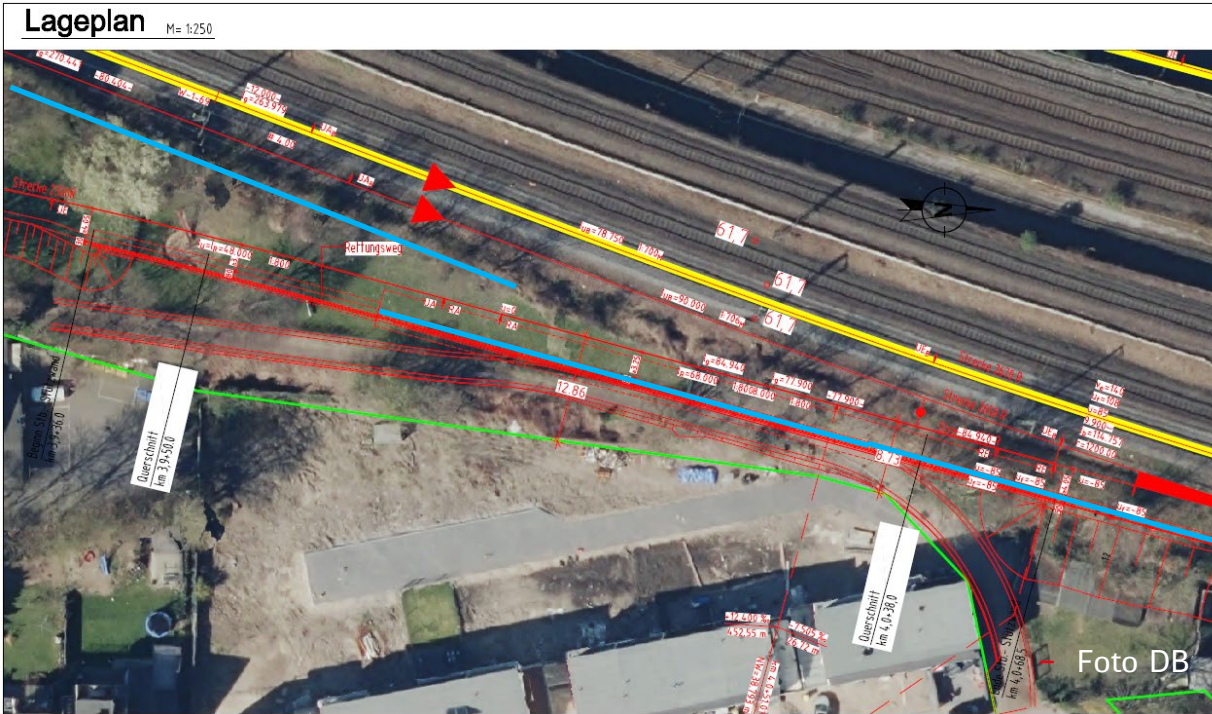




Integration der Kurve in die Ausbaumaßnahmen RRX - Umleitungskonzept

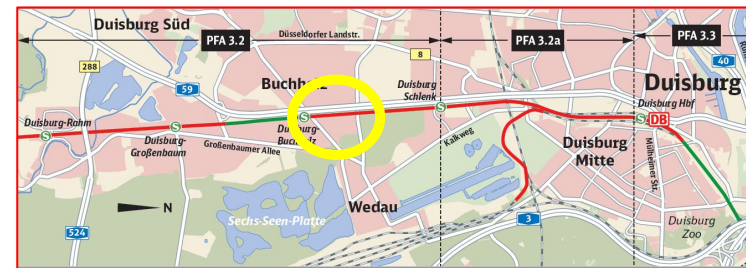
- Reaktivierung und Ausbau der Wedauer Kurve als Verbindung zwischen der Hauptstrecke und der Wedauer Güterverkehrsstrecke
- Anpassung diverser Bauwerke erforderlich



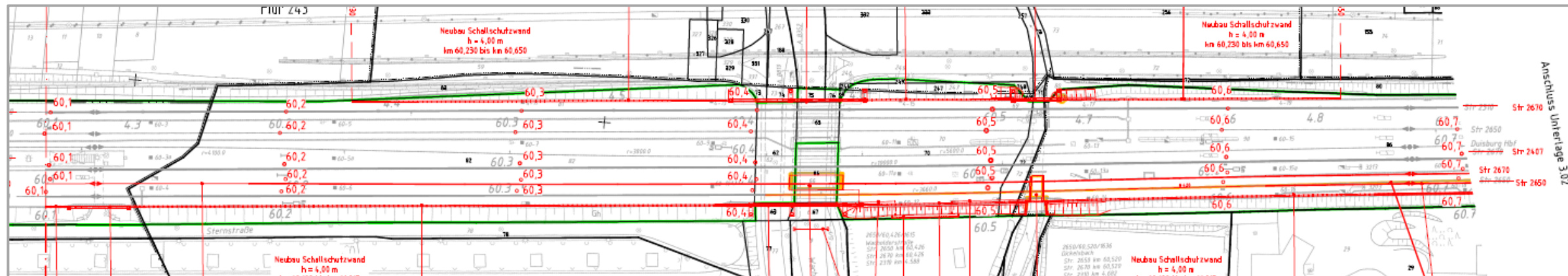


Rhein-Ruhr Express (RRX) – Duisburg

Bereich Sternstraße Ecke Wacholderstraße



Richtung Düsseldorf



Richtung Duisburg Hbf



Luftbild tim-online

Legende: — Rückbau; — Neubau; — DB Grundstücksgrenze; — Schallschutzmaßnahmen

Rhein-Ruhr Express (RRX) – Duisburg

Bereich Alter Kalkweg

Richtung
Duisburg Hbf

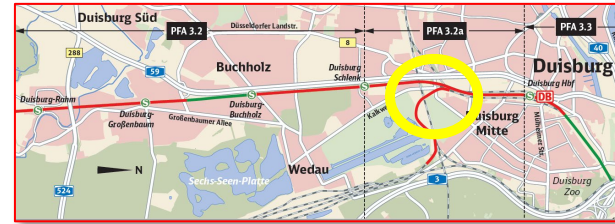
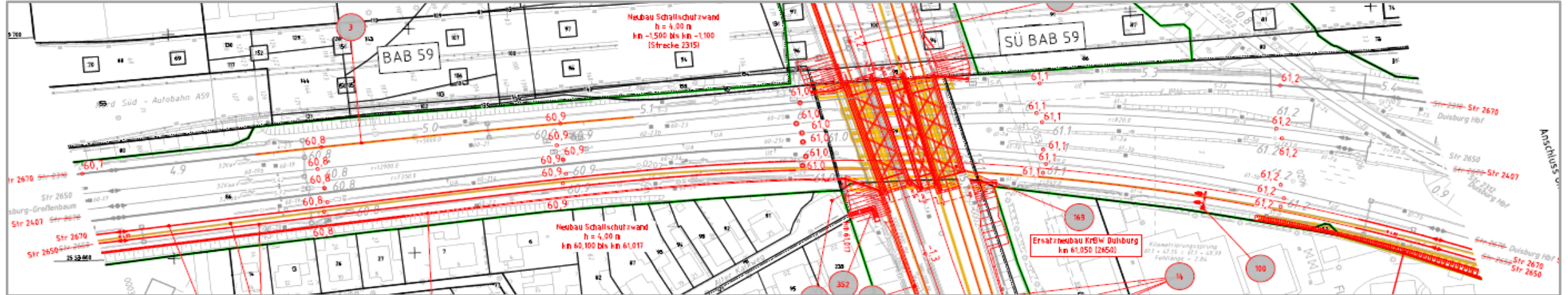
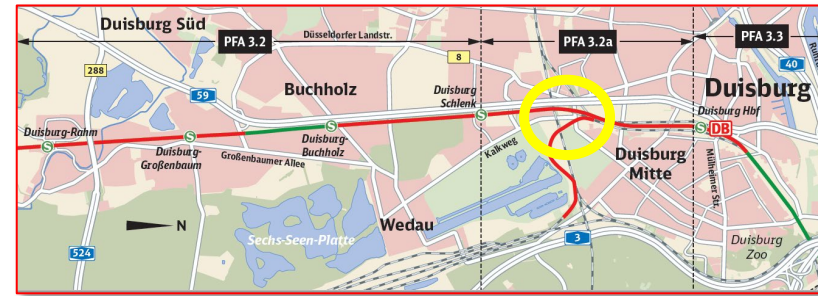


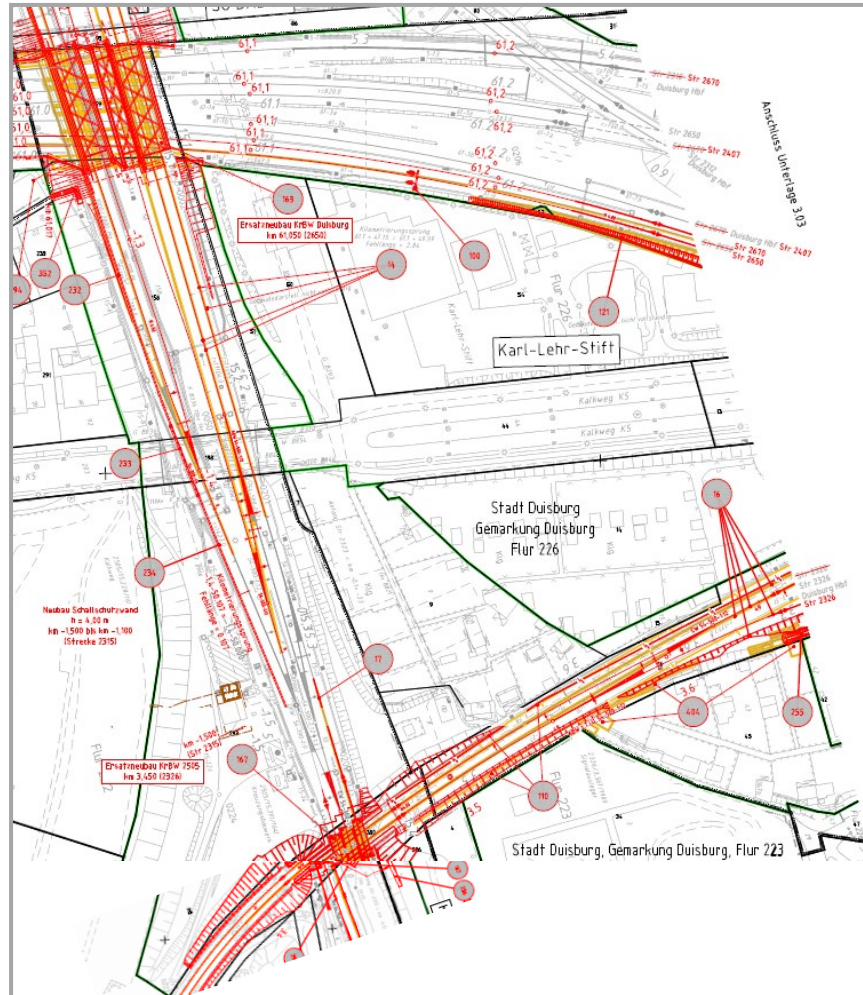
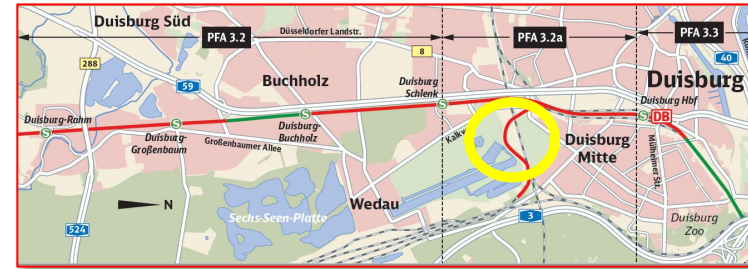
Foto DB

Richtung
Düsseldorf

Rhein-Ruhr Express (RRX) – Duisburg
Bereich Kalkweg
 Seite 1 von 2



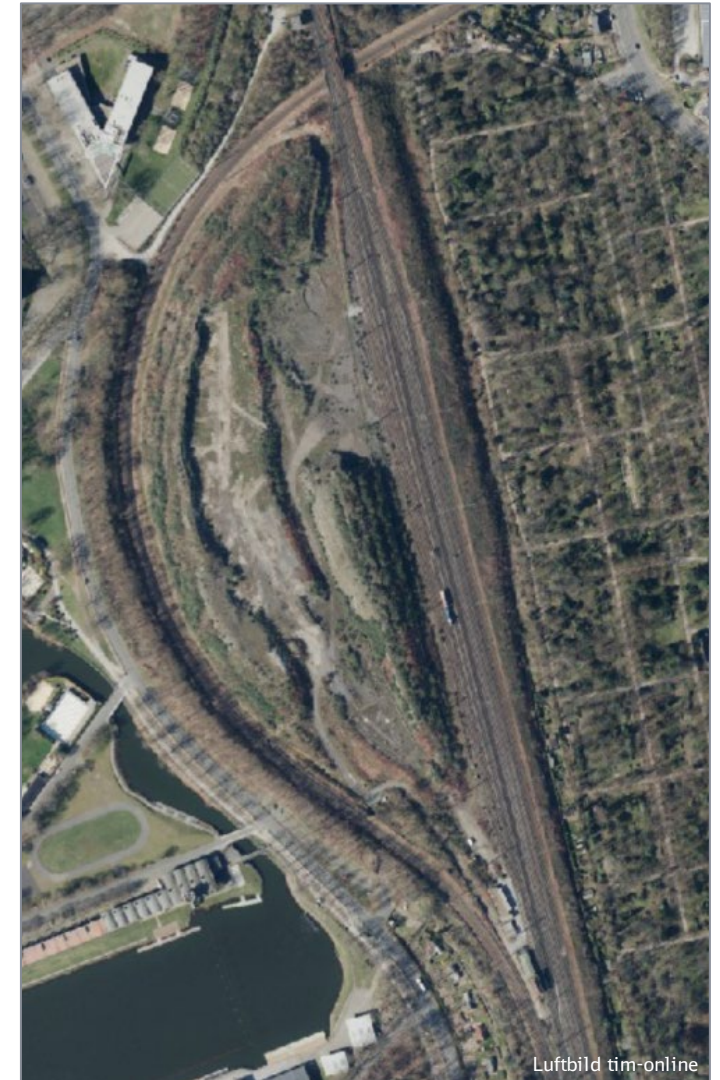
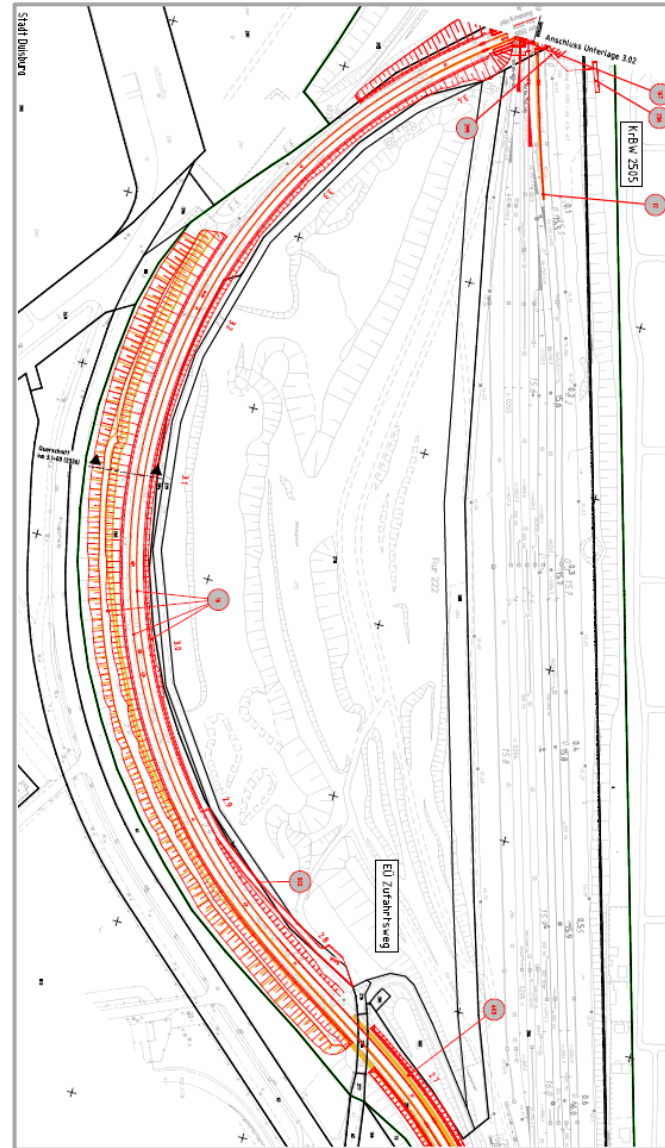
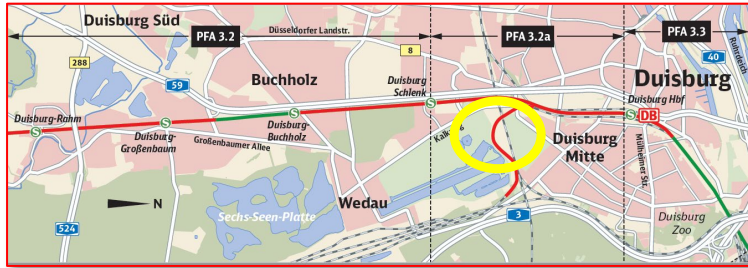
Rhein-Ruhr Express (RRX) – Duisburg
Bereich Kalkweg
 Seite 2 von 2



Bereich Kruppstraße

Kurve Wedau

Seite 1 von 2

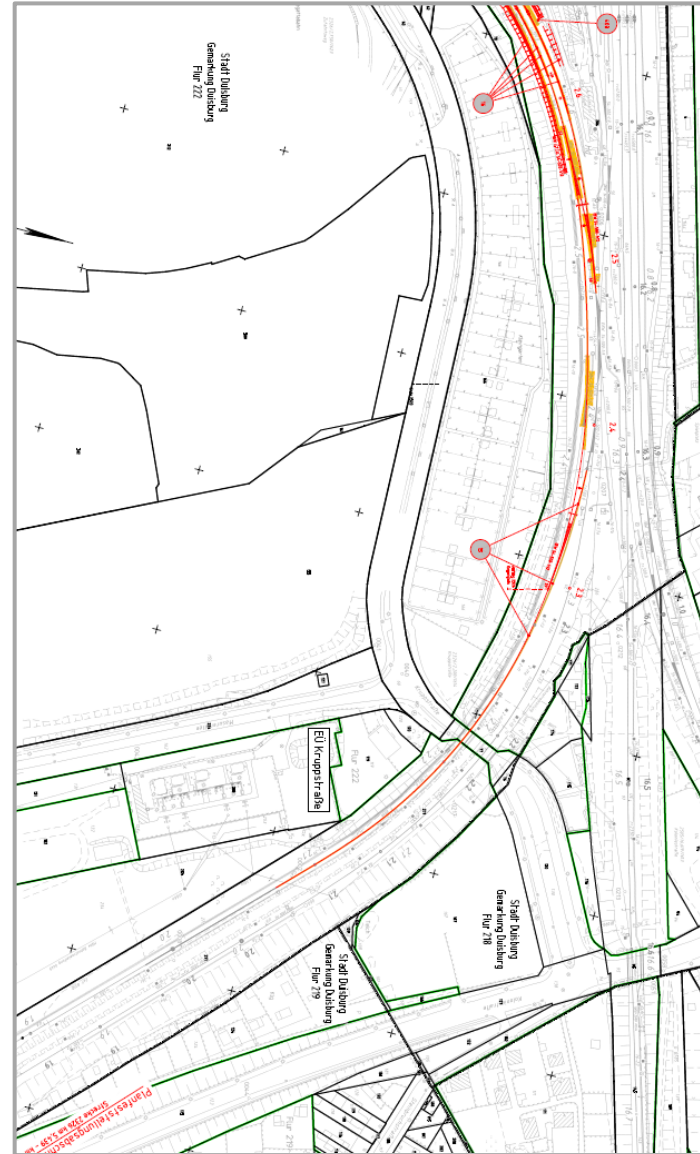
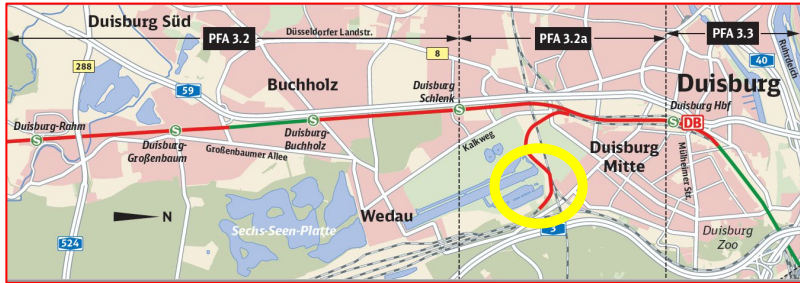


Luftbild tim-online

Bereich Kruppstraße

Kurve Wedau

Seite 2 von 2

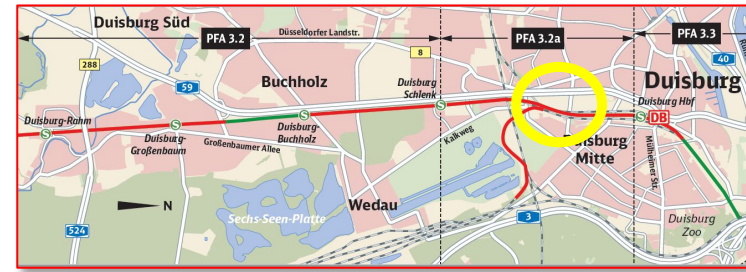


Luftbild tim-online

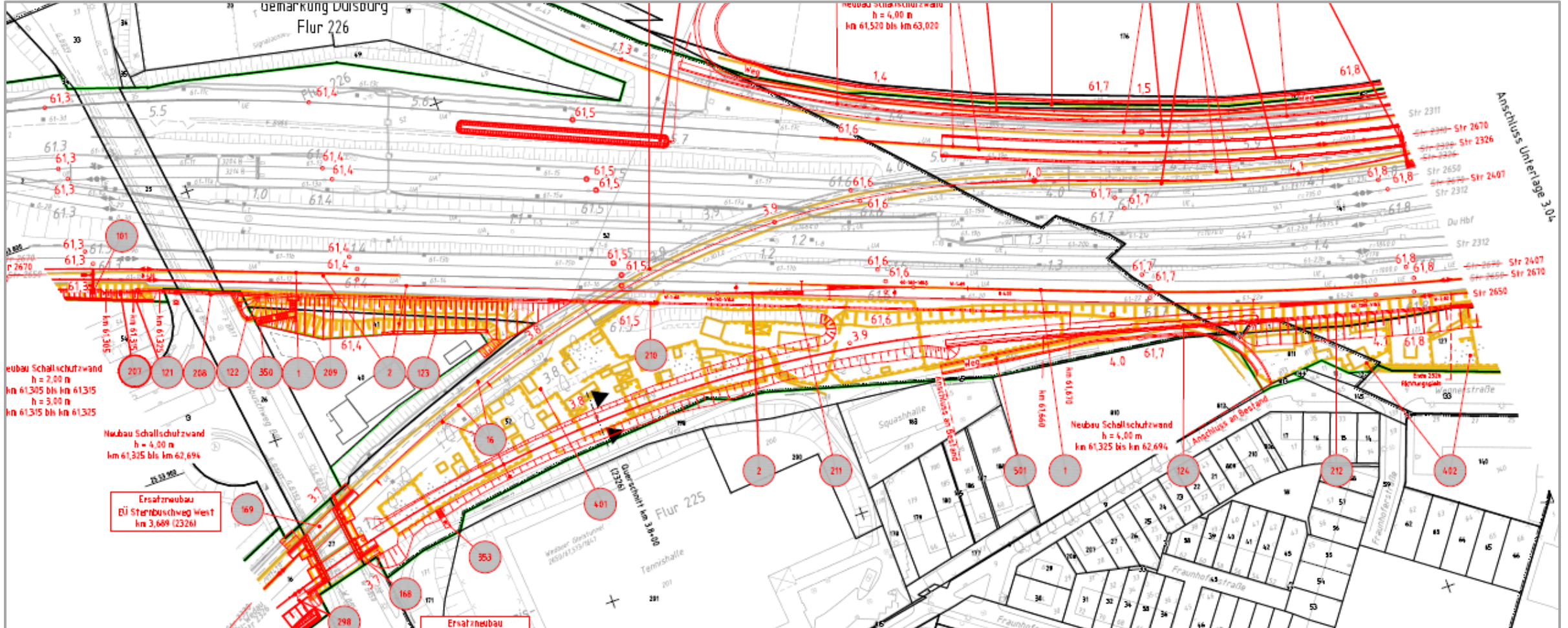
Rhein-Ruhr Express (RRX) – Duisburg

Bereich Sternbuschweg

Seite 1 von 2



Richtung Düsseldorf



Richtung Duisburg Hbf

Rhein-Ruhr Express (RRX) – Duisburg

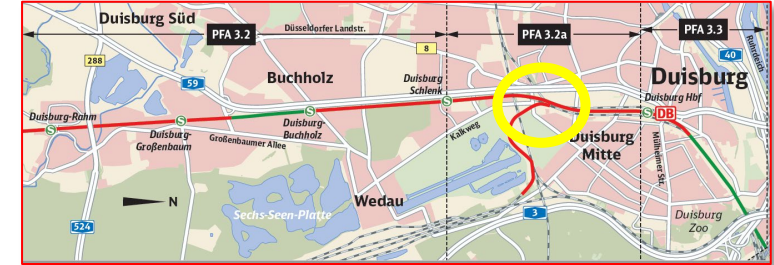
Bereich Sternbuschweg

Seite 2 von 2

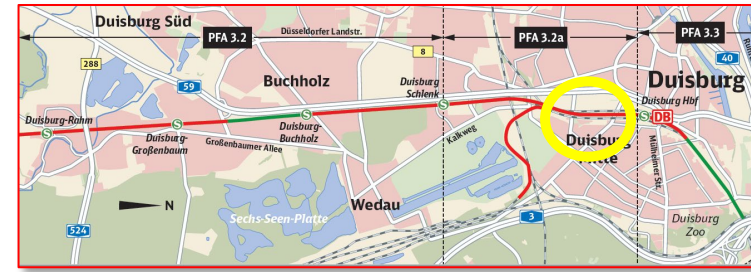
Richtung Düsseldorf



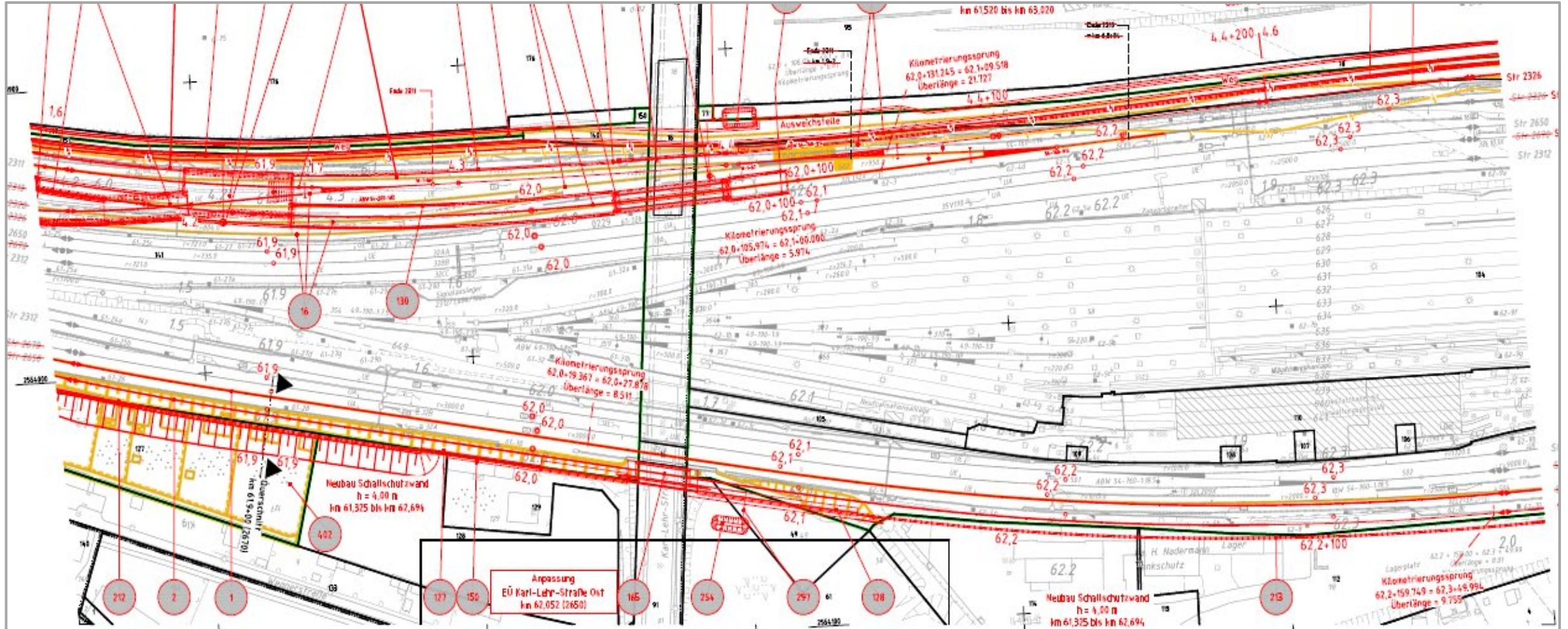
Richtung Duisburg Hbf



Rhein-Ruhr Express (RRX) – Duisburg
Bereich Karl-Lehr-Straße
 Seite 1 von 2



Richtung Düsseldorf

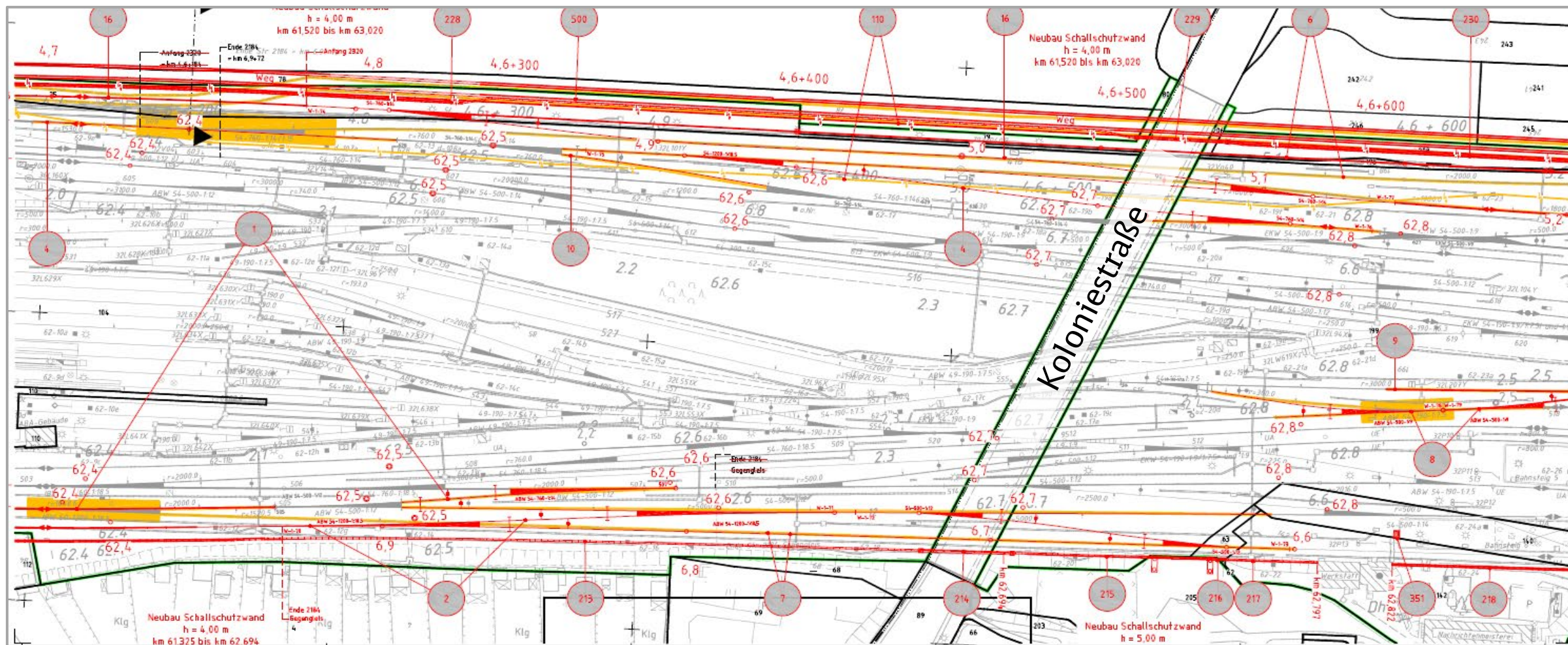


Richtung Duisburg Hbf

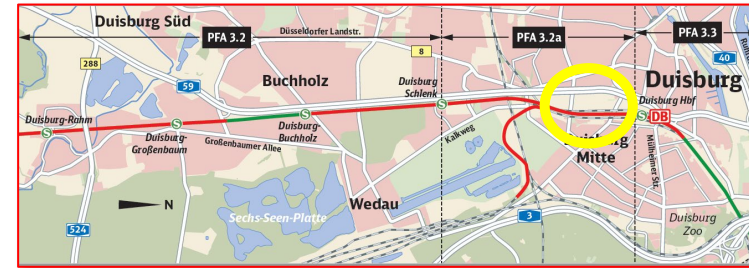
Rhein-Ruhr Express (RRX) – Duisburg

Bereich Koloniestraße

Seite 1 von 2



Rhein-Ruhr Express (RRX) – Duisburg
Bereich Koloniestraße
Seite 2 von 2



Richtung Düsseldorf

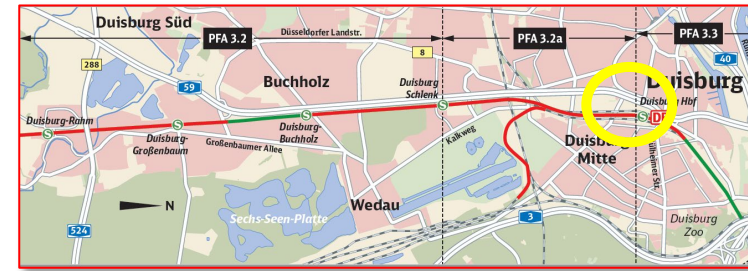


Richtung Duisburg Hbf

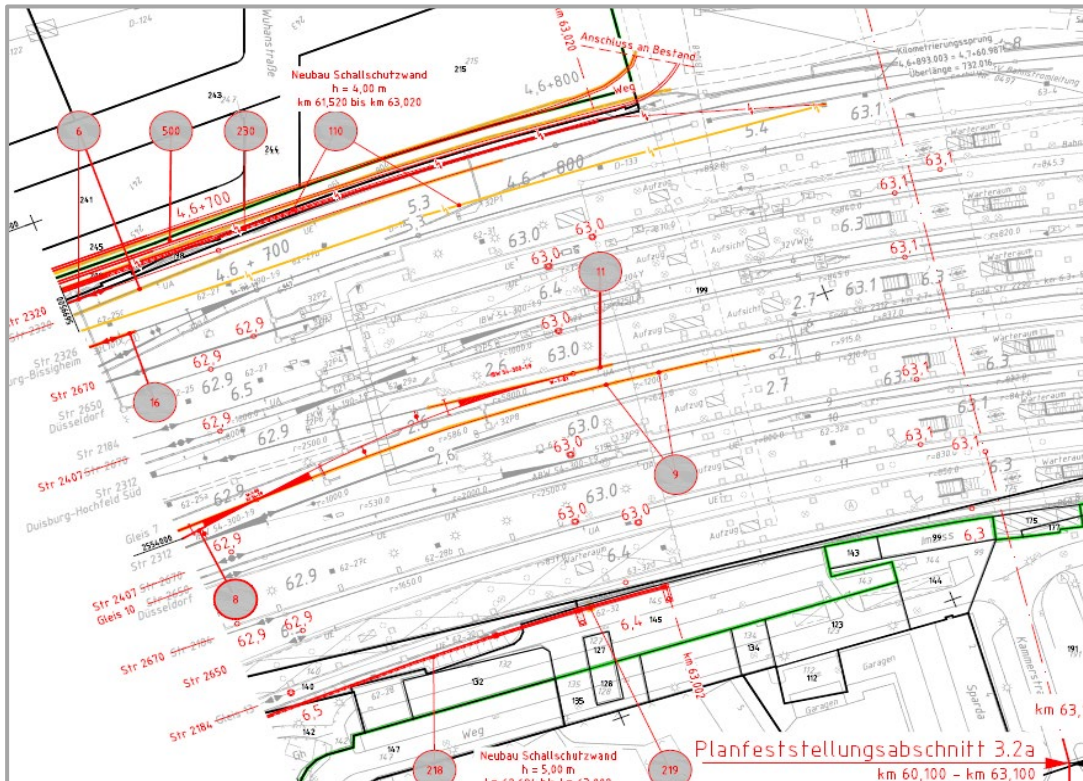
Luftbild tm-online

Rhein-Ruhr Express (RRX) – Duisburg

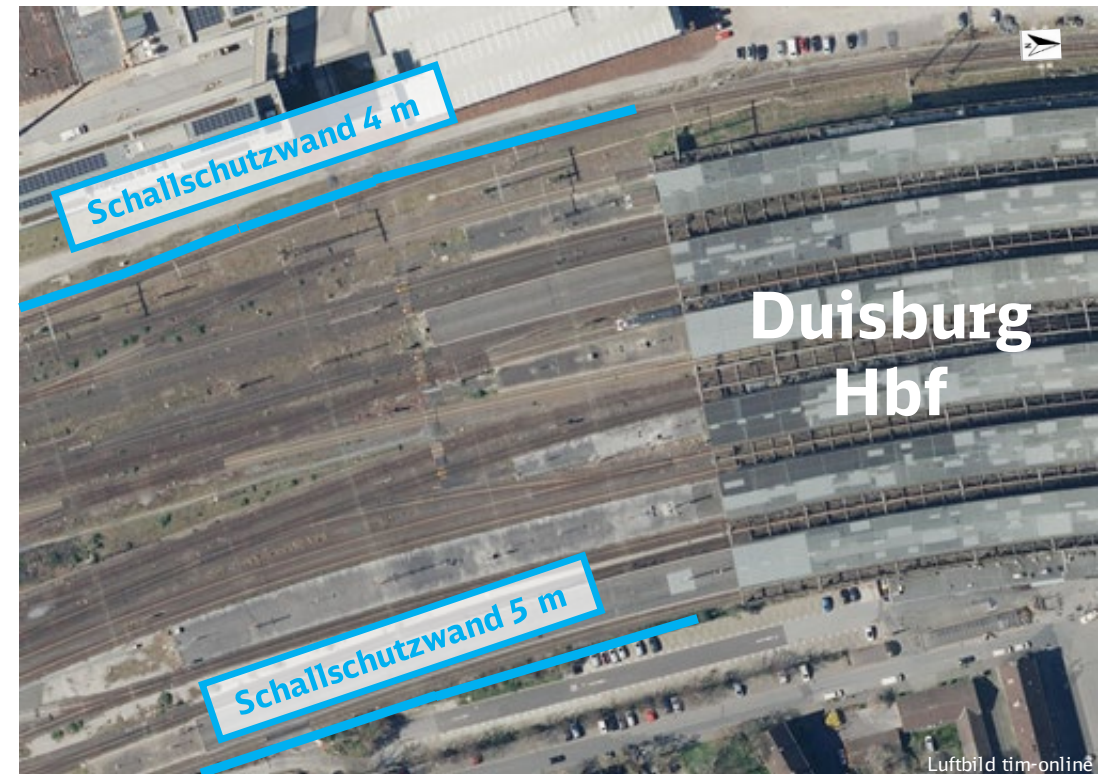
Bereich Hauptbahnhof



Richtung Düsseldorf

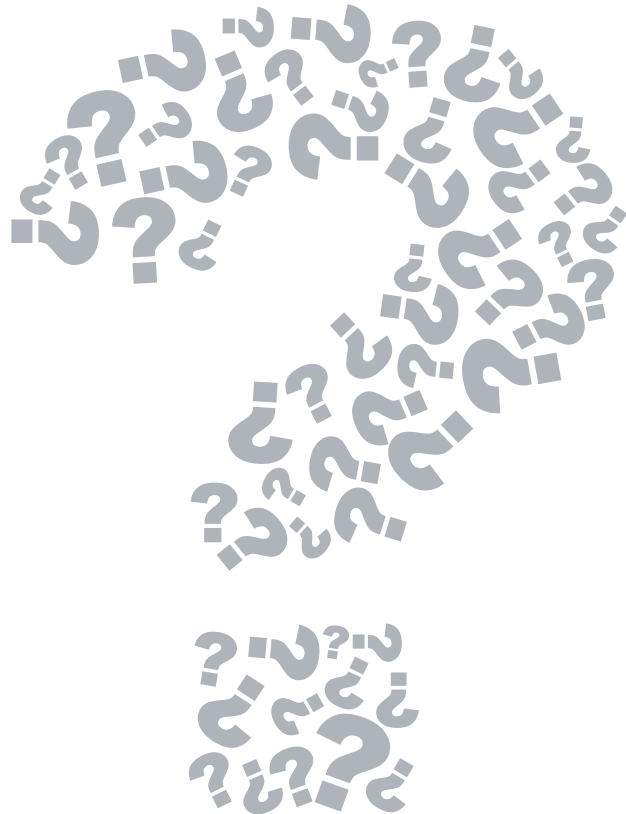


Richtung Duisburg Hbf



Luftbild tim-online

Haben Sie weitere Fragen? Hier gibt es Antworten.



Bitte stellen Sie Ihre Fragen jetzt im Chat. Wir beantworten Ihre Fragen, soweit es möglich ist, sofort.

Oder schreiben Sie an rrx@deutschebahn.com bzw. rufen Sie uns gerne an: Tel. 0203/3017-2799 (Mo-Fr 8:00 – 14:00 Uhr)

Informieren Sie sich im Internet unter www.rheinruhexpress.de



Vielen Dank für Ihre Teilnahme!

14.11.2022 Duisburg